



Rating Alfa

Tiedot luovutettu 21.03.2018

Rakennus- ja maalausliike Maistra Oy

Valuraudantie 11
00700 Helsinki
Valuraudantie 11, 00700 Helsinki

Puhelin	+358 500 605362	Fax	09 552551
Kaupparekisterinumero	725057	Rekisteröity	23.12.1997
Y-tunnus	11005931	Aloitusaika	01.10.1997

Liikevaihto Liikevaihto vuonna 2016 oli 2.505 tEUR, tilikauden pituus oli 12 kk ja tilikausi päättyi 31.12.2016.

Henkilöstö Henkilöstö vuonna 2016 oli 7 henkilöä.

Toimiala Yrityksen tutkittu toimiala 20.11.2006 asuin- ja muiden rakennusten rakentaminen (41200)

Yhteenveto

Yrityksen rating **21.03.2018** on **AA+** tilinpäätöstiedoin, ilman henkilöluottotietoja

Rating		
	erinomainen	AAA
>	hyvä+	AA+
	hyvä	AA
	tydyttävä+	A+
	tydyttävä	A
	välttävä	B
	heikko	C

Maksutapa

>	erittäin positiivinen
	positiivinen
	ei negatiivinen
	lievästi negatiivinen
	negatiivinen

Tausta

	vahva
	hyvä
	tydyttävä
	välttävä
	heikko
>	ei luokittelua

Talous

>	erinomainen
	hyvä
	tydyttävä
	välttävä
	heikko
	ei luokittelua

Taustaluokkaa ei luokitella, mikäli luottotietolaista johtuen vastuuhenkilötietoja ei voida käyttää (Luottotietolaki, 27§).

Perustiedot

Yhtiömuoto	Osakeyhtiö
Omistajatyyppe	Yks.kotimainen
Osakepääoma	Maksettu osakepääoma: 4.800 EUR
Osakkeet	400 kpl
Toiminta	Liikevaihto vuonna 2016 oli 2.505 tEUR, tilikauden pituus oli 12 kk ja tilikausi päättyi 31.12.2016. Henkilöstö vuonna 2016 oli 7 henkilöä. Yrityksen tutkittu toimiala 20.11.2006 asuin- ja muiden rakennusten rakentaminen (41200) Yritys toimii vuokratuissa toimitiloissa. Yrityksen toimipisteiden lukumäärä on 1. Yritys on työnantajarekisterissä 01.01.2004 alkaen. Yritys on alv-velvollinen liiketoiminnasta 01.10.1997 alkaen. Yritys on ennakkoperintärekisterissä 01.10.1997 alkaen.
Muut nimet	Liikenimi: Maistra Liikenimi: Maistra Oy

Maksutapa

Yrityksellä ei ole rekisteröityjä maksuhäiriöitä. 6 kk:n aikana rekisteröityjen maksutapatietojen keskiarvo on 0 pv.

Nimenkirjoitus

Yhtiöjärjestyksen mukaan toiminimen kirjoittavat hallituksen puheenjohtaja ja toimitusjohtaja kumpikin yksin.

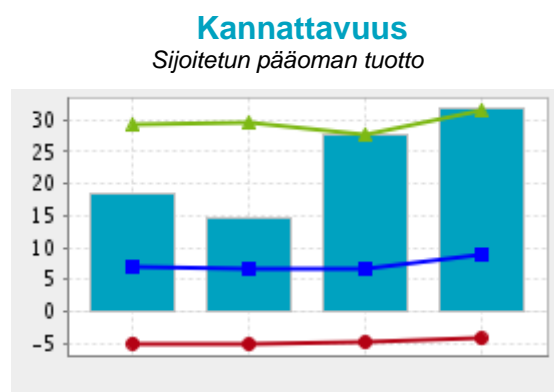
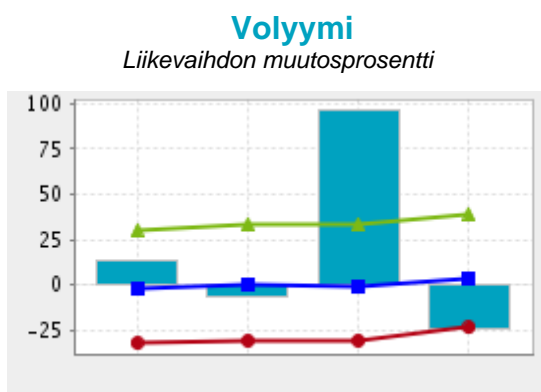
Prokuraioikeuksia ei ole myönnetty.

Yrityskiinnitykset

Yrityksellä ei ole rekisteröityjä yrityskiinnityksiä.

Tilinpäätösanalyysin yhteenveto

- Yritys
- ▲ Toimialan yläkvartiili
- Toimialan mediaani
- Toimialan alakvartiili

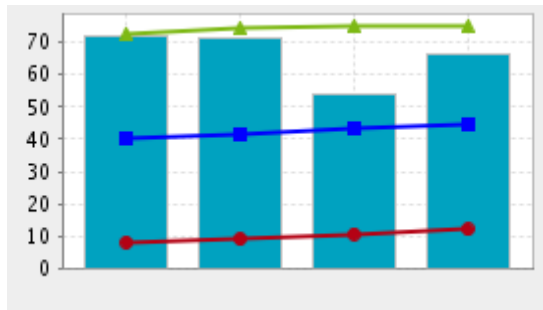


	2013	2014	2015	2016
Yritys	13,9	-6,6	96,1	-24,6
Yläkvartili	29,9	33,4	33,3	38,7
Mediaani	-2,5	0,0	-1,0	3,1
Alakvartili	-31,9	-30,7	-30,6	-23,4

	2013	2014	2015	2016
Yritys	18,5	14,7	27,7	31,7
Yläkvartili	29,1	29,5	27,7	31,4
Mediaani	7,0	6,6	6,7	8,8
Alakvartili	-5,0	-5,1	-4,8	-4,2

Vakavaraisuus

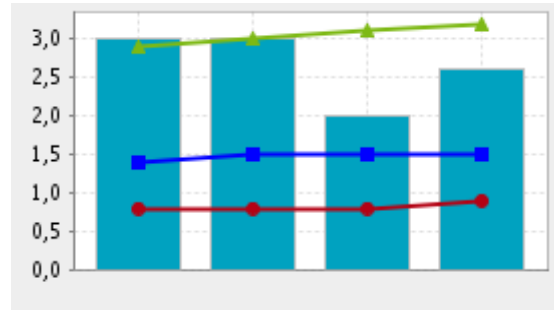
Omavaraisuusaste



	2013	2014	2015	2016
Yritys	71,9	71,2	54,0	66,3
Yläkvartili	72,7	74,2	75,3	75,0
Mediaani	40,0	41,7	43,6	44,5
Alakvartili	8,1	9,1	10,7	12,1

Maksuvalmius

Current ratio



	2013	2014	2015	2016
Yritys	3,0	3,0	2,0	2,6
Yläkvartili	2,9	3,0	3,1	3,2
Mediaani	1,4	1,5	1,5	1,5
Alakvartili	0,8	0,8	0,8	0,9

Tilinpäätösanalyysi

Tilinpäätösanalyysi perustuu Rakennus- ja maalausliike Maistra Oy:n 31.12. 2016 päättyneen tilikauden tilinpäätöstietoihin. Analyysissä on hyödynnetty myös tilikausien 2011-2015 tietoja.

Tilintarkastuskertomusta ei ole ollut käytettävissämme.

Toimialavertailu Vertailussa on käytetty 9366 toimialaluokan 41200 (Asuin- ja muiden rakennusten rakentaminen) yritystä tilikaudelta 2016. Toimialan konkurssiriski on 0,7 % ja maksuhäiriöriski 11,4 %. Maksuhäiriöriski on keskimääräistä selvästi korkeampi.

Volyymi Rakennus- ja maalausliike Maistra Oy:n liikevaihto on keskisuuri (2,5 m EUR) suhteessa kaikkiin toimiviin yrityksiin. Yritys on toimialallaan selvästi keskimääräistä (179 t EUR) suurempi. Viime tilikaudella liikevaihto on jonkin verran laskenut (-24,6 %). Liikevaihdon kehitys oli toimialaa merkittävästi heikompi. Tämä johtaa jatkuessaan markkinaosuuden selvään menetykseen.

Kannattavuus Yrityksen käyttökateprosentti (7,0 %) on toimialaan (mediaani 7,3 %) suhteutettuna tyydyttävä. Myös liikevoittoprosentti (6,8 %) on toimialaan (4,5 %) verrattuna tyydyttävä. Kannattavuuden keskeinen tunnusluku, sijoitetun pääoman tuotto, on erittäin hyvä (31,7 %). Tämä on selvästi parempi kuin toimialalla keskimäärin (mediaani 8,8 %) ja kertoo todella hyvistä toimintamahdollisuuksista.

Mikäli sijoitetun pääoman sijasta lasketaan tuotto kokonaispääomalle ottaen huomioon myös korottomat velat, on tuottosuhte 24,7 %. Kokonaispääoman tuotto on sijoitetun pääoman tuottoa selvästi alempi korottoman vieraan pääoman suuresta määrästä johtuen. Tuotto on toimialaan (6,8 %) nähden erittäin hyvä.

Maksuvalmius Perinteinen maksuvalmius current ratiolla mitattuna on hyvä (2,6), mikä on parempi kuin toimialalla keskimäärin (mediaani 1,5). Yrityksen myyntisaamisten kiertoaika 15 vrk on melko lyhyt toimialaan (27 vrk) verrattuna.

Vakavaraisuus Rakennus- ja maalausliike Maistra Oy:n vakavaraisuus on omavaraisuusasteella mitattuna erittäin hyvä (66,3 %). Toimialan mediaani on 44,5 %, joten yritys on toimialallaan tavallista vakavaraisempi. Yrityksen net gearing on -0,7, mitä voidaan luonnehtia erittäin hyväksi. Suhteellinen velkaantuneisuus on 8,2 %, mikä on toimialan mediaaniin (20,8 %) verrattuna erittäin hyvä. Yrityksen velkarasitus on pääomarakenteen tunnuslukujen mukaan erittäin pieni.

Yhteenveto ja huomautukset Yrityksen kannattavuus, maksuvalmius ja vakavaraisuus ovat kaikki hyviä tai erittäin hyviä. Tämä antaa todella hyvät mahdollisuudet toiminnan menestykselliseen jatkamiseen. Myös toimialaan nähden yrityksen toimintaedellytykset (kannattavuus, maksuvalmius ja vakavaraisuus) ovat erittäin hyvät.

Tilinpäätösanalyysin sanallinen tulkinta on tuotettu ohjelmallisesti oikaisemattomista tilinpäätöksistä.

Kyselytiedot

Yritystä on kysytty 6 kuukauden aikana 9 kertaa.

Suomen Asiakastieto Oy ei takaa raportissa esitettyjen tietojen oikeellisuutta tai täydellisyyttä eikä vastaa vahingoista, joita tämän raportin käytöstä mahdollisesti aiheutuu.

Ratinghistoria

Yrityksen rating **21.03.2018** on **AA+** tilinpäätöstiedoin, ilman henkilöluottotietoja

21.03.2018 **AA+** tilinpäätöstiedoin, ilman henkilöluottotietoja

16.09.2017 **AA+** tilinpäätöstiedoin, ilman henkilöluottotietoja

18.03.2017 **AA+** tilinpäätöstiedoin, ilman henkilöluottotietoja

Toimialan ratingjakauma 21.03.2018

Luokka		kpl	%
Erinomainen	AAA	166	1
Hyvä +	AA+	1761	6
Hyvä	AA	2662	10
Tyydyttävä +	A+	4401	16
Tyydyttävä	A	8258	30
Välttävä	B	3131	11
Heikko	C	7120	26
Yhteensä		27499	

Vertailutoimiala : asuin- ja muiden rakennusten rakentaminen
(41200)